



Bestellung SINOS Softwaremodule

Neukunde: oder Bestandskunde:

Kundendaten

Firma:

Ansprechpartner:

Anrede:

Name:

Vorname:

Strasse:

PLZ/Ort:

Telefon:

Fax:

E-Mail:

Softwaremodule

		Anzahl
101091	SINOS Basismodul - monatliche Nutzungs- und Servicegebühren	<input type="text"/>
101176	SINOS Erweiterungsmodul elektronisches Fahrtenbuch	<input type="text"/>
101167	SINOS Erweiterungsmodul FMS-Auswertung	<input type="text"/>
101361	SINOS Erweiterungsmodul TachoLive Remote Download Tacho und EU-Fahrerkarten	<input type="text"/>

Kommunikation / Datenkarte

		Anzahl
101307	M2M Mobilfunkkarten Global SIM 20MB (DE+EU) inklusiv	<input type="text"/>

* Hiermit akzeptiere ich nachfolgende allgemeine Vertrags- und Geschäftsbedingungen der Firma SINOS GmbH. Es gelten die zu dem Zeitpunkt des Vertragsabschlusses gültigen Konditionen lt. aktueller Preisliste.

SINOS GmbH

Kunde

Ort, Datum Stempel Unterschrift

Ort, Datum Stempel Unterschrift



SINOS GmbH
Puricellstraße 34
D-93049 Regensburg

Geschäftsführer: Armin Prommersberger
Registergericht: Amtsgericht Regensburg
Registernummer: HRB 10239
Steuernummer: 244/137/50675
Ust.-ID: DE 249436976

Telefon: +49 (0) 941 / 298 619 - 0
Telefax: +49 (0) 941 / 298 619 - 20
Mail: info@sinos.de
Web: www.sinos.de

Bank: Hypo Vereinsbank Regensburg
IBAN: DE20 7502 0073 0344 9654 71
SWIFT: HYV EDEMM 447



Bestellung SINOS Softwaremodule

Fahrzeugspezifische Daten

Für die Konfiguration der Module werden folgende Daten benötigt:

Fahrzeug:

Kennzeichen ¹

Herst./Modell ²

Baujahr ²

Hersteller Tacho ³

Tacho Version ³

Fahrzeug:

Kennzeichen ¹

Herst./Modell ²

Baujahr ²

Hersteller Tacho ³

Tacho Version ³

Fahrzeug:

Kennzeichen ¹

Herst./Modell ²

Baujahr ²

Hersteller Tacho ³

Tacho Version ³

¹ Modul Fahrzeugortung und Spurverfolgung / Modul elektronisches Fahrtenbuch
- bitte Kennzeichen ergänzen -

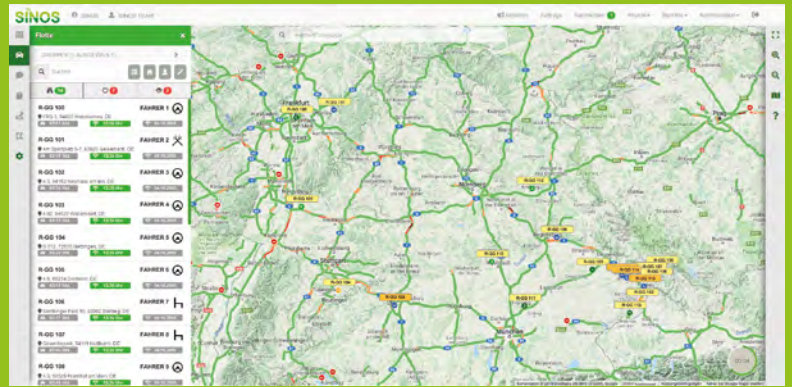
² Modul Fleet-Management System - Umfang der Daten abhängig von Fahrzeugtyp und Baujahr bzw. fahrzeugseitiger Vorbereitung einer FMS Schnittstelle
- bitte zusätzlich Hersteller/Modell und Baujahr ergänzen (optional Fahrzeugschein mitsenden) -

³ Modul TachoLive - Digitaler Tacho - Remote Download digitaler Tachograph und EU-Fahrerkarte, technisch möglich ab VDO Versionsstand V1.3 oder Stoneridge V7.0
- bitte zusätzlich Tachohersteller und TachoVersionsnummer ergänzen -

Wo auch immer Sie sich befinden

Weltweiter Zugriff auf SINOS

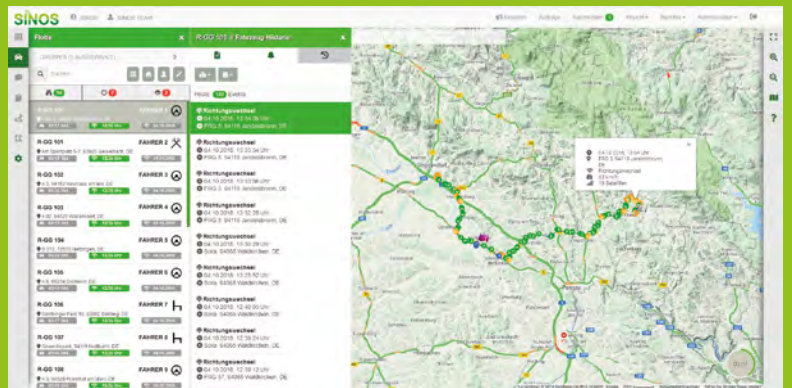
Der Zugriff auf das Portal erfolgt einfach über einen Standard Internetbrowser, weltweit egal wo Sie sich befinden. Mit jedem internetfähigen Endgerät können Sie einfach und schnell alle relevanten Daten abrufen, damit keine wichtigen Informationen verloren gehen. Egal ob im Büro oder unterwegs von einem Smartphone, mit SINOS bleiben Sie immer in Verbindung.



Flottenansicht

Behalten Sie den Überblick

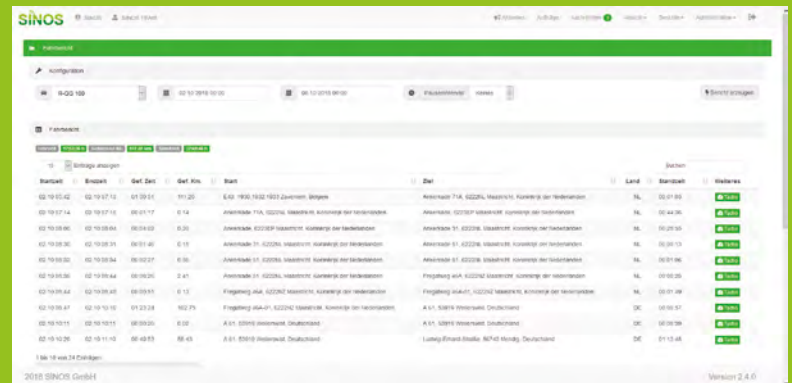
Mit der Flottenansicht können Sie auf einen Blick Ihre gesamte Fahrzeugflotte, Fahrzeuggruppen oder Objekte sehen. Über die Anzeige der Statusinformationen können Sie sofort Rückschlüsse über den Fahrzeugzustand ziehen. Der Kartenausschnitt lässt sich beliebig zoomen, um ein einzelnes Fahrzeug fast metergenau zu orten.



Auswertungen, Berichte & Analysen

Fakten so weit das Auge reicht

Umfangreiche Reports und Auswertungen stehen im SINOS Portal zur Verfügung. Wir helfen klare Fakten „schwarz auf weiß“ zu schaffen. Sie erhalten ein perfektes Kontrollinstrument, die Arbeitsabläufe v. mobilen Mitarbeitern werden nachvollziehbar. Der Einsatz von Fahrzeugen wird lückenlos dokumentiert. Alle Informationen stehen sofort zur Verfügung und können per Excel, CSV oder PDF exportiert werden.



Startzeit	Endzeit	Get. Zeit	Get. Km	Start	Ziel	Land	Status	Historik
02-19-02-02	02-19-02-18	02-19-01	111,20	LEO 1905 1902 1903 Zuercher, Belgien	Merksbach 71A, 62226 Merksbach, Landkreis der Niederlande	NL	02-19-02	+
02-19-02-14	02-19-02-18	02-19-17	0,74	Artenbach, 62226P Merksbach, Landkreis der Niederlande	Artenbach, 62226P Merksbach, Landkreis der Niederlande	NL	02-19-02	+
02-19-02-06	02-19-02-04	02-19-03	0,20	Artenbach, 62226P Merksbach, Landkreis der Niederlande	Artenbach 37, 62226, Landkreis der Niederlande	NL	02-19-02	+
02-19-02-03	02-19-02-04	02-19-02	0,20	Artenbach 37, 62226, Landkreis der Niederlande	Artenbach 37, 62226, Landkreis der Niederlande	NL	02-19-02	+
02-19-02-03	02-19-02-04	02-19-02	0,20	Artenbach 37, 62226, Landkreis der Niederlande	Artenbach 37, 62226, Landkreis der Niederlande	NL	02-19-02	+
02-19-02-04	02-19-02-04	02-19-01	0,13	Freiburg, 62226, Landkreis der Niederlande	Freiburg a.H., 62226 Merksbach, Landkreis der Niederlande	NL	02-19-02	+
02-19-02-04	02-19-02-04	02-19-01	0,13	Freiburg, 62226, Landkreis der Niederlande	Freiburg a.H., 62226 Merksbach, Landkreis der Niederlande	NL	02-19-02	+
02-19-02-07	02-19-02-10	02-19-07	102,79	Freiburg, 62226, Landkreis der Niederlande	A 01, 62226 Merksbach, Landkreis der Niederlande	NL	02-19-02	+
02-19-02-11	02-19-02-11	02-19-02	0,20	A 01, 62226 Merksbach, Landkreis der Niederlande	A 01, 62226 Merksbach, Landkreis der Niederlande	NL	02-19-02	+
02-19-02-09	02-19-02-10	02-19-09	88,43	A 01, 62226 Merksbach, Landkreis der Niederlande	Ludwigshafen, 62226 Merksbach, Landkreis der Niederlande	NL	02-19-02	+

1) Die Laufzeit des Softwarenutzungsvertrages beträgt 12 Monate und verlängert sich jeweils um weitere 4 Wochen, solange der Vertrag nicht unter Einhaltung einer Kündigungsfrist von mindestens 4 Wochen zum Ende der jeweiligen Vertragslaufzeit schriftlich gekündigt wird. Die Berechnung der Softwarenutzungsgebühr erfolgt quartalsweise im Voraus. Zahlbar innerhalb 7 Tagen nach Rechnungsstellung per SEPA-Basislastschrift.

2) Die mitgelieferte M2M Mobilfunkkarte zur Datenübertragung beschränkt sich auf die Datennutzung innerhalb Deutschlands und der EU-Länder. Die SINOS GmbH behält sich das Recht vor, bei unsachgemäßer Nutzung die M2M-Karte zu sperren und entstandene Mehrkosten dem jeweiligen Vertragspartner in Rechnung zu stellen. Die gelieferte M2M Karte bleibt Eigentum der SINOS GmbH. Die Daten Option EU gilt für den Einsatz in der Weltzone 1 (EU Mitgliedsstaaten sowie Island, Monaco, Norwegen, Schweiz; ausgenommen Jungferninseln, Jordan Island, Kanadisch-Arktischer Archipel, Französisch-Guayana, Martinique, Guadeloupe, Réunion, Mayotte, Ceuta, Melilla). Die Berechnung der Kommunikationskosten erfolgt quartalsweise im Voraus. Zahlbar innerhalb 7 Tagen nach Rechnungsstellung per SEPA-Basislastschrift.

Irrtümer und Änderungen vorbehalten. Abbildungen ähnlich.